



## HUSI-CLUB

Die Schule Tuggen bietet im Schuljahr 2020/21 eine Betreuung für die Hausaufgaben an. Das Angebot ist für Schülerinnen und Schüler der 2. – 6. Klasse.

Eine Aufsichtsperson ist anwesend und betreut die anwesenden Kinder. Bei Fragen steht sie mit Rat und Tat zur Seite.

### Anmeldung

Aus organisatorischen Gründen ist eine Anmeldung erforderlich. Die Anmeldung ist verbindlich, das heisst, das angemeldete Kind wird für die entsprechende Stunde erwartet. Im Verhinderungsfall erwarten wir eine telefonische Abmeldung.

Schuljahr 2020/21

# HUSI-CLUB

### Kosten

Die Schule finanziert dieses Betreuungsangebot grösstenteils. Trotzdem ist ein Unkostenbeitrag zu erheben. Die Rechnungsstellung erfolgt nach der Anmeldung durch das Sekretariat.

Anzahl Lektionen/Woche	Elternanteil pro <i>Semester</i>
1 Lektion	Fr. 50.-
2 Lektionen	Fr. 80.-
3 Lektionen	Fr. 100.-
4 Lektionen	Fr. 120.-
5 Lektionen	Fr. 140.-

Schulstrasse 4  
8856 Tuggen  
www.schuletuggen.ch

T 055 465 12 81 Schulleitung  
T 055 445 12 37 Schulhaus Dorfhalde  
T 055 445 16 74 Schulhaus Eneda

### Bürozeiten

Schulleitung und Schulsekretariat

Montag 13.30 – 16.00 Uhr  
Mittwoch 08.00 – 11.30 Uhr  
Freitag 08.00 – 11.30 Uhr

### Wichtig zu wissen

Angemeldete Kinder besuchen den Husi-Club regelmässig. Die Kinder bringen das Schulmaterial sowie das Hausaufgabenheft mit. Jedes Kind hat immer eine Zusatzlektüre in der Schultasche.

Bei Desinteresse oder störendem Verhalten des Kindes ist ein Ausschluss durch die Leitung möglich.

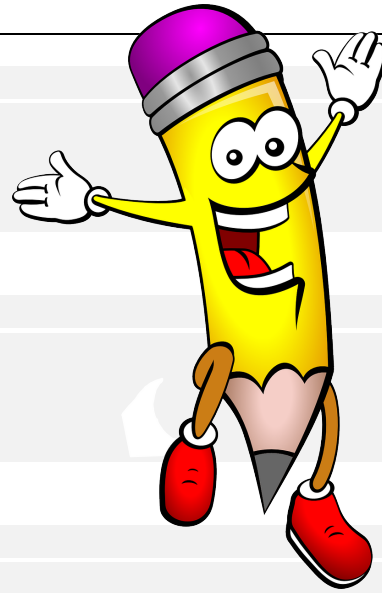
Die Erziehungsberechtigten erhalten die Garantie, dass ihr Kind bis zur vereinbarten Zeit in der Schule bleibt.

Der Schulweg ist Sache der Eltern. Es werden keine zusätzlichen Schulbusfahrten angeboten.

## Hausaufgabenpraxis der Schule Tuggen

### Ziele der Hausaufgaben

- Fördern der Selbständigkeit
- Üben und wiederholen
- Vertiefen und festigen



### Formen der Hausaufgaben

- differenzierte und individualisierte Arbeiten
- Wochenplanarbeit
- Fertigstellen von angefangenen Arbeiten

### Wichtig

1. Qualität kommt vor Quantität
2. Schulkinder haben das Recht, sich nach Absprache mit der Lehrperson aus Routineaufgaben auszuklinken und an eigenen Schwerpunkten zu arbeiten.
3. Nach Möglichkeit sind Hausaufgaben zu erteilen, bei denen keine fremde Hilfe nötig ist.
4. Hausaufgaben entsprechen dem Leistungsvermögen des Kindes.

### Umfang der Hausaufgaben

- Die Hausaufgaben werden regelmässig erteilt.
- Es gilt eine durchschnittliche Richtzeit von 10 Minuten pro Klassenstufe (Faustregel). Individuelle Differenzierungsmassnahmen sind dabei unumgänglich.
- Klassenlehrperson und Fachlehrperson sprechen sich bezüglich Hausaufgaben ab.

### Kontrolle der Hausaufgaben durch die Lehrperson

Alle Hausaufgaben sind von der Lehrperson einzusehen und auf Vollständigkeit und Richtigkeit zu überprüfen. Die Lehrperson geht auf Fehler ein und lässt die Arbeit, wo sinnvoll, verbessern.

### Beurteilung der Hausaufgabenpraxis

Die Lehrperson veranlasst, dass ihre Hausaufgabenpraxis von den Schulkindern beurteilt wird. Die Schulkinder erhalten eine Rückmeldung auf ihre Einschätzung.

### Rolle der Erziehungsberechtigten

Die Erziehungsberechtigten tragen die Verantwortung für die Einhaltung der schulischen Pflichten ihres Kindes. Sie sorgen für ungestörtes Arbeiten und einen entsprechend eingerichteten Arbeitsplatz.

### Rolle der Lehrperson

Die Lehrperson darf nicht davon ausgehen, dass die Eltern beim Lösen und Betreuen der Hausaufgaben mitwirken können und sollen. Lehrpersonen zeigen und erklären am Elternabend oder beim Elterngespräch ihre Hausaufgabenkultur. Die Lehrperson fragt einmal im Schuljahr nach, wie die Eltern ihr Kind beim Bearbeiten der Hausaufgaben erleben. Die Lehrperson überdenkt ihr Hausaufgabenverhalten und entwickelt es weiter. Die Lehrperson tauscht sich mit dem Schulkind über die Hausaufgaben aus und bespricht falls nötig Massnahmen.

Geschätzte Eltern

Das Angebot "Husi-Club" wird im Schuljahr 2020/21 zu folgenden Zeiten angeboten:

<b>Schulhaus Dorfhalde</b> für 2. Klasse	
Dienstag	15.15 – 16.00 Uhr
Donnerstag	15.15 – 16.00 Uhr

<b>Schulhaus Eneda</b> für 3. – 6. Klasse	
Montag	15.15 – 16.00 Uhr
Dienstag	15.15 – 17.00 Uhr
Donnerstag	15.15 – 17.00 Uhr



## Anmeldung für den Husi-Club 2020/21

Start: 17. August 2020

Ich melde mein Kind zu folgenden Zeiten an:

<b>Schulhaus Dorfhalde</b> für 2. Klasse	
<input type="checkbox"/>	Dienstag 15.15 – 16.00 Uhr
<input type="checkbox"/>	Donnerstag 15.15 – 16.00 Uhr

<b>Schulhaus Eneda</b> für 3. – 6. Klasse	
<input type="checkbox"/>	Montag 15.15 – 16.00 Uhr
<input type="checkbox"/>	Dienstag 15.15 – 16.00 Uhr
<input type="checkbox"/>	Dienstag 16.15 – 17.00 Uhr
<input type="checkbox"/>	Donnerstag 15.15 – 16.00 Uhr
<input type="checkbox"/>	Donnerstag 16.15 – 17.00 Uhr

**1. Semester** (Start 17.08.2020)

**2. Semester** (Start 01.02.2021)

### Schülerin / Schüler

Name: \_\_\_\_\_ Vorname: \_\_\_\_\_

Klasse: \_\_\_\_\_ Lehrperson: \_\_\_\_\_

### Eltern

Name: \_\_\_\_\_ Vorname: \_\_\_\_\_

Telefon Privat: \_\_\_\_\_ Telefon Handy: \_\_\_\_\_

Datum/Ort: \_\_\_\_\_

Unterschrift

Erziehungsberechtigte: \_\_\_\_\_

Bitte diese Anmeldung bis **spätestens 17. August 2020** an die Klassenlehrperson Ihres Kindes abgeben.  
Eine Anmeldung ist auch innerhalb des laufenden Schuljahres möglich.